



SCHAFFRATH

UNIQUE SINCE 1923

GEKÜRT
ZUM DIAMANTRING
DES JAHRES



LA LUNA



Deutscher
Diamant
Club

Das von Schaffrath entwickelte »thermische Fassverfahren« ermöglicht es, den Diamanten einseitig einzufassen, so dass er seine ganze Schönheit und Leuchtkraft entfalten kann.



Das mattgebürstete Gold der Ringschiene bildet einen spannenden Kontrast zum magischen Glanz des Solitaires.

RING LA LUNA / ROSÉGOLD / 0,50CT

LA LUNA

MAGISCH WIE DAS MONDLICHT

Seit jeher ist der Mond in vielen Sprachen und Kulturen ein Sinnbild für weibliche Magie, Macht, Sinnlichkeit und Strahlkraft. Schaffrath hat dieser kosmischen Weiblichkeit nun einen Ring gewidmet: La Luna.

Mit sanftem Schwung schmiegt sich die matt gebürstete goldene Ringschiene wie ein Halbmond um den Finger ihrer Trägerin und offenbart mittig, fast schwerelos schwebend, einen kostbar funkelnden Solitaire. Frei wie der Mond am Himmel, so kann der Diamant in diesem Schmuckstück seine volle Strahlkraft und seine erhabene Schönheit fast uneingeschränkt entfalten. Für Momente von magischer Anziehungskraft und Sinnlichkeit.

La Luna. So glanzvoll strahlend wie der Himmelskörper selbst. Vom Deutschen Diamant Club zum Ring des Jahres 2020/2021 gekürt.



RING LA LUNA / GELBGOLD / 1,00CT



LEITBILD

DEUTSCHER DIAMANT CLUB

Der Deutsche Diamant Club e.V. (DDC) ist ein Zusammenschluss von inhabergeführten Fachgeschäften. Ziel ist es, das Wissen über Entstehung, Verarbeitung und Wert des Diamanten zu fördern und zu pflegen und den Kunden durch Integrität und Fachkenntnis ein vertrauensvoller Ansprechpartner zu sein.

Natürliche Diamanten sind nicht nur Schmuck und Luxusgut, sondern vor allem reale Werte. DDC-Juweliere sind die erste Adresse für Fragen rund um den Diamanten. Hier erhalten Sie alle Informationen über Qualität und Preise.

DDC-Juweliere halten ein besonderes Angebot an Diamantschmuckstücken bereit. Durch den ständigen Kontakt zu den Diamantbörsen und einem ausgewählten Kreis von Schleifereien wird der Einkauf von Diamanten zum Nutzen der Käufer gebündelt. Das garantiert hohe Qualität zu fairen Preisen.

www.deutscher-diamant-club.de



DIAMANTBEWERTUNG

DDC-Juwelierbetriebe erfüllen die geforderten Normen des DDC für die Vermarktung von Diamanten. Sie unterliegen einer laufenden Kontrolle zur Einhaltung der DDC-Richtlinien. Vertrauen wird damit nachprüfbar.

Im Verkaufsgespräch und für die Erstellung von Gutachten gelten die einheitlich anerkannten Börsenstandards. Der Stempel »Mitglied im DDC« bestätigt, dass der DDC-Juwelier die internationalen Normen des IDC (Internationalen Diamant Councils) anerkennt. Die strengen Normen des IDC gelten nur für natürliche Diamanten.

Der Deutsche Diamant Club wählt und prämiiert alle zwei Jahre seinen Lieblingsring – ein in Konzept, Design und Fertigung besonders herausragendes Schmuckstück. Dieser »Jahresring« wird exklusiv für den DDC kreiert und kann auch nur über die Juweliergeschäfte des DDC bezogen werden.

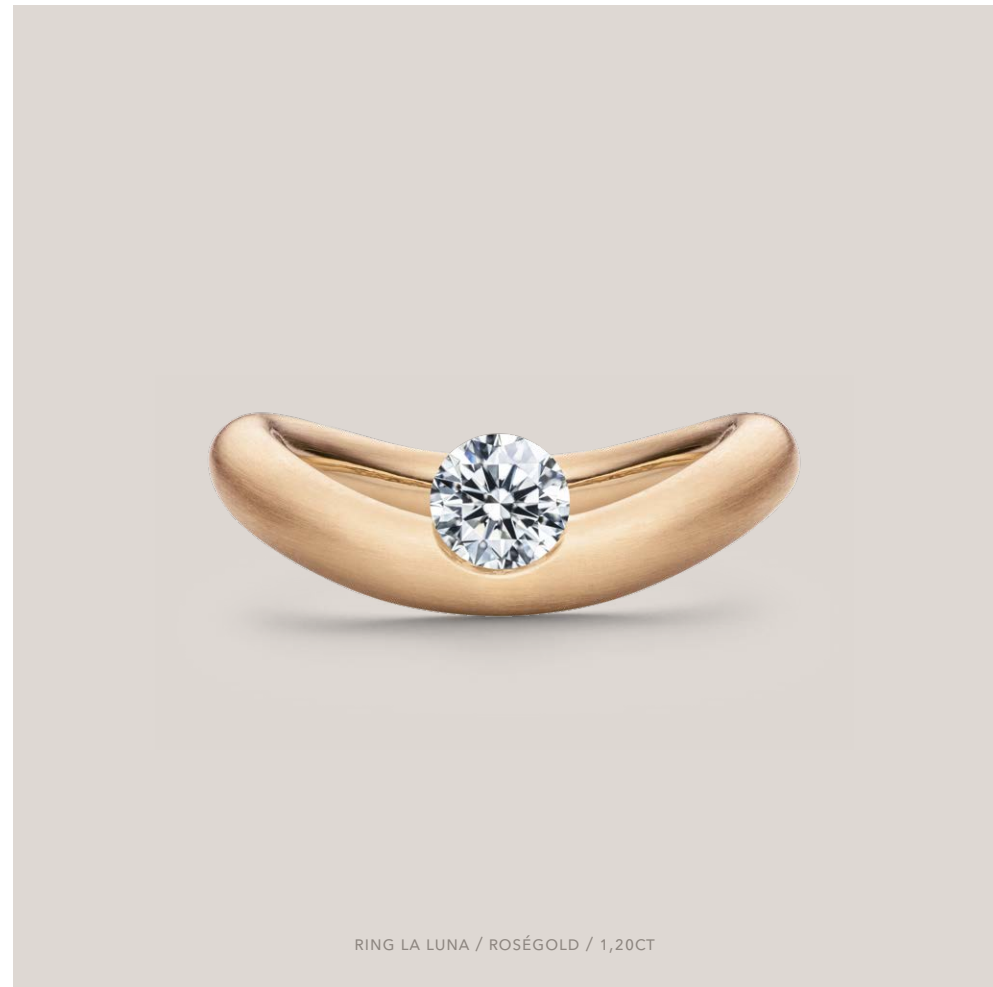
Nach bestandener
Feuertaufe -
dem thermischen
Fassverfahren -
glüht der Ring
noch vor Hitze.
Ein magischer
Moment höchster
handwerklicher
Präzision und
Konzentration.





RING LA LUNA / WEISSGOLD / 0,50CT

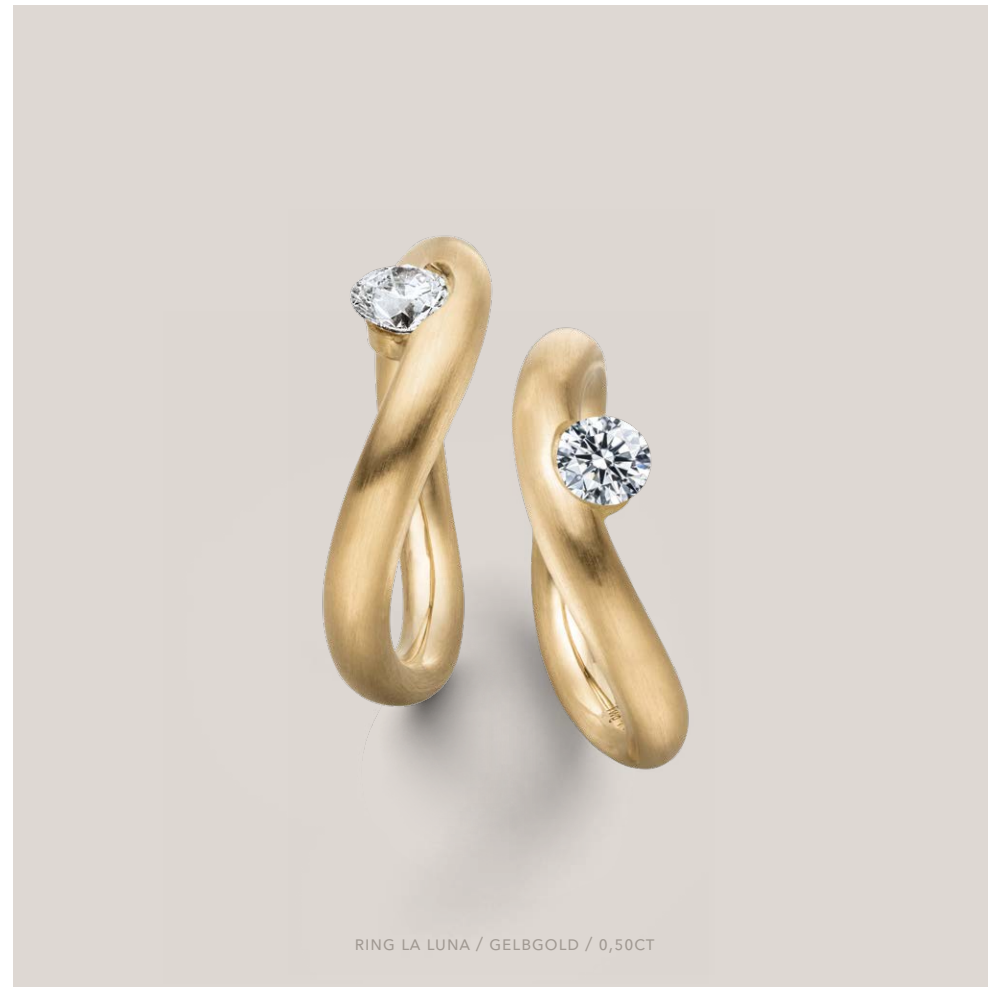




RING LA LUNA / ROSÉGOLD / 1,20CT







RING LA LUNA / GELBGOLD / 0,50CT



Das familiengeführte Traditionshaus SCHAFFRATH gehört zu den innovativsten Diamantschmuckmanufakturen des Landes. Ursprüngliche Handwerkskunst, Hingabe und Leidenschaft treffen bei SCHAFFRATH auf einzigartige Designideen und haben dem Unternehmen zahlreiche Preise und ein Renommee von internationaler Strahlkraft eingebracht.

Diamantschmuck von SCHAFFRATH ist gefertigt für Menschen mit besonderem Blick für Ästhetik und Design sowie mit höchsten Ansprüchen an Material und Qualität.

IMPRESSUM

VERFASSER

Gebr. Schaffrath GmbH
Fritz-Erler-Straße 21
63456 Hanau / Germany
Tel. +49 6181 673060

GESCHÄFTSFÜHRER

Alexander Leuz
Christian Schaffrath

ERSCHEINUNGSJAHR

2020

 @schaffrath1923

www.schaffrath1923.com



Entdecken Sie mehr in
unserem exklusiven
Magazin. Erhältlich bei
Ihrem Juwelier oder direkt
über Schaffrath.





SCHAFFRATH1923.COM